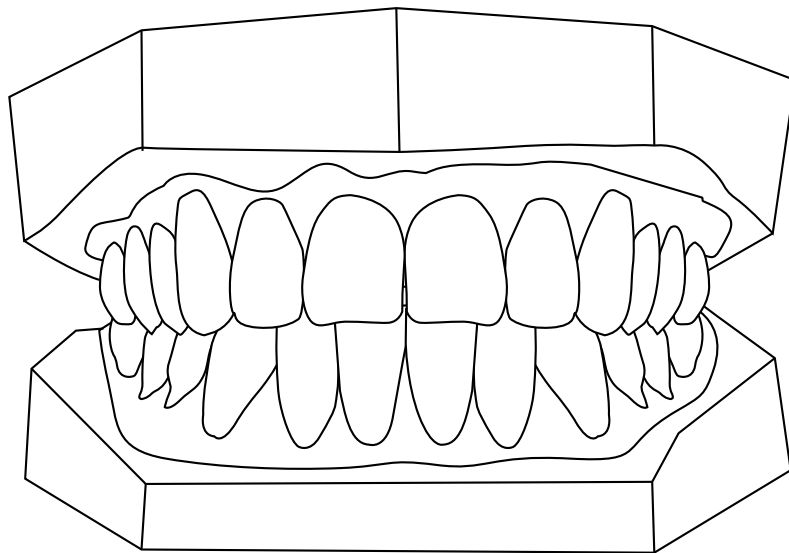


NUMÉRISATION ET SOCLAGE

Notice • Tarifs • CGV





PRÉSENTATION

Cette prestation consiste à numériser vos empreintes ou des modèles déjà coulés.

La numérisation vous permet :

- de réaliser des modèles d'étude numérique ;
- d'archiver vos modèles ;
- de travailler sur les modèles numériques avec un logiciel de *setup* numérique (simulation de traitement) comme OrthoAnalyser®, Maestro 3D®, Orchestra®, Orthocad®... ;
- d'imprimer les modèles avec une imprimante 3D.

Le résultat est une empreinte numérique au format **STL** (stéréo lithographie), un format ouvert et universel que vous pourrez facilement lire et manipuler avec un viewer libre d'utilisation comme OrthoViewer® sur PC ou MeshLab® sur PC ou Mac.

Cette empreinte numérique est ensuite soignée sur l'ordinateur, au choix en :

- **taille américaine**, pour en faire un modèle d'étude ;
- **taille américaine simplifiée**, pour en faire un modèle de travail destiné à votre orthésiste ;
- **arcade simple**, pour la fabrication de gouttières ou d'aligneurs.

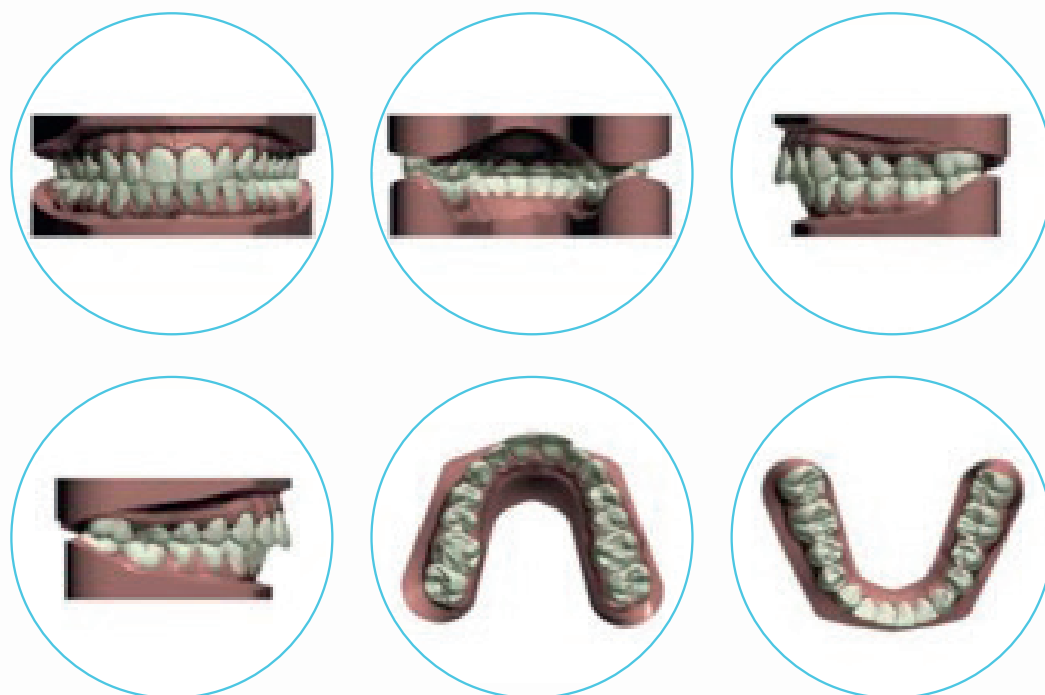


Vous pouvez nous adresser une empreinte numérique brute (sans socle) sous **format STL** pour que nous réalisions le socle souhaité.



Vous pouvez choisir en option :

- des vues au format JPEG du modèle (face, profil droit, profil gauche, occlusale maxillaire et mandibulaire, ou d'autres vues personnalisées) ;



- D-des analyses standards : Bolton, Korkhaus, mesure des arcades, largeur des dents ou les arcades, surplomb, recouvrement...

Bolton analysis

ANTERIOR BOLTON ANALYSIS


Maxillary IJ width	45,72	Mean ratio	Width IJ	Width IJ	Ratio
Mandibular IJ width	35,89		45,72	35,89	0,77
Ratio	0,78		45,72	35,79	0,77
			45,72	32,99	0,72
			45,72	32,99	0,72

OVERALL BOLTON ANALYSIS

Maxillary IJ width	92,99	Mean ratio	Width IJ	Width IJ	Ratio
Mandibular IJ width	87,33		92,99	87,33	0,94
Ratio	0,93		92,99	87,33	0,94
			92,99	85,33	0,92
			92,99	85,33	0,92

Screen snapshots

Date: 2020/06/12 12:29:49
Comment: null



Date: 2020/06/12 12:30:09
Comment: null



FONCTIONNEMENT

Dans le cas où vous nous adressez des empreintes ou des modèles déjà coulés.

- Il est nécessaire de **décontaminer soigneusement les empreintes** avant tout envoi.
- **Les empreintes doivent être récentes.**
- Par souci de préserver la qualité et la précision des résultats, **les duplicatas d'un modèle en plâtre ne seront pas acceptés.**
- **Nous acceptons les empreintes en alginate si elles sont conditionnées en milieu humide et uniquement pour les scanner**, afin de réaliser des modèles d'étude numériques. Nous déconseillons fortement d'utiliser ces fichiers numériques pour la fabrication d'aligneurs, du fait de la forte variabilité de ce matériau.
- **Enregistrez l'occlusion à l'aide d'une cire ou de silicone.** Il est recommandé de fournir des photos en vues latérales et en vue de face de l'occlusion.
- **Imprimez le bon de commande téléchargeable sur le site** et joignez-le aux enregistrements.
- **Adressez-nous le tout par voie postale** à l'adresse suivante.

Remplissez le bon de commande accessible en cliquant sur le bouton «**COMMANDEZ**».

Fab Lab Ortho
17, avenue Alain Peyrefitte
77160 Provins

- **Vous recevrez un e-mail de confirmation de notre part dès réception de votre commande.**

N.B. Si vos porte-empreintes ne sont pas jetables, nous vous les retournons à vos frais.

Dans le cas où vous nous adressez des fichiers numériques pour réaliser des socles.

- **Remplissez le bon de commande et transférez vos fichiers via notre site sous format STL** pour l'empreinte numérique brute, et éventuellement les photos **sous format JPEG** dans le cas où l'occlusion n'a pas été enregistrée.

Vous recevrez un e-mail de confirmation de notre part dès la réception.

Étiquette à coller sur l'emballage

Expéditeur :

Date commande

N° commande

Destinataire :



Fab Lab Ortho
17, avenue Alain Peyrefitte
77160 Provins



Exemplaire à conserver

Expéditeur :

Date commande

N° commande

Destinataire :

Fab Lab Ortho
17, avenue Alain Peyrefitte
77160 Provins





DÉLAI DE NUMÉRISATION

Nous vous enverrons par courriel un lien pour télécharger votre commande **sous format STL**, dans un délai de cinq jours ouvrables.



TARIFS

1. Numérisation - Prix par arcade

	Prix HT	TVA 20 %	Prix TTC
Empreinte physique	4,00 €	0,80 €	4,80 €
Modèle en plâtre	4,00 €	0,80 €	4,80 €

2. Soclage numérique - Prix par cas adressé

	Prix HT	TVA 20 %	Prix TTC
Soclage	4,00 €	0,80 €	4,80 €

3. Option photo des modèles et option analyses standards - Prix par cas adressé

	Prix HT	TVA 20 %	Prix TTC
Photos des modèles	4,00 €	0,80 €	4,80 €
Analyses standards	4,00 €	0,80 €	4,80 €



CONDITIONS GÉNÉRALES DE VENTE

CGV et d'utilisation du site Internet de la société Fab Lab Ortho SARL. L'utilisateur accepte sans aucune réserve les conditions suivantes.

Description de la société

Fab Lab Ortho conçoit et fabrique des dispositifs médicaux sur mesure destinés à aider les chirurgiens-dentistes ou d'autres professionnels de santé à réaliser un traitement orthodontique.

Description des services de Fab Lab Ortho

Fab Lab Ortho réalise l'étude et la planification d'un traitement orthodontique par des chirurgiens-dentistes ayant une activité exclusive en orthodontie, et fabrique des modèles et des gouttières d'alignement ou de contention dentaire dans un but thérapeutique.

Ces dispositifs sont fabriqués en France dans les locaux du laboratoire Fab Lab Ortho avec des matériaux biocompatibles autorisés en France et tracés sur toute la chaîne de fabrication.

Protection des données

Le stockage des données personnelles et médicales est sécurisé sur les serveurs de Fab Lab Ortho, et l'utilisation du site de la société est considérée comme acceptation sans aucune réserve de ce transfert. Ces données seront conservées sans limite de durée et ne seront utilisées que pour fabriquer des systèmes orthodontiques sans aucune exploitation pour un objet de marketing.

Responsabilité et garantie

Toute décision relative au diagnostic, au plan de traitement et à l'utilisation des dispositifs conçus par Fab Lab Ortho est sous l'entière responsabilité du chirurgien-dentiste, qui est le seul responsable de la décision de l'utilité et de l'utilisation des systèmes proposés par Fab Lab Ortho.

Le chirurgien-dentiste dégage Fab Lab Ortho de toute responsabilité en cas d'utilisation inappropriée ou de modification des dispositifs fabriqués par ce dernier, ainsi que de non-obtention des résultats désirés.

Droits d'utilisation du site et des produits Fab Lab Ortho

Il est strictement interdit de copier, reproduire, diffuser ou revendre tout système conçu par Fab Lab Ortho sans l'autorisation préalable de ce dernier.

Le contenu du site est la propriété entière du Fab Lab Ortho, et l'utilisation est strictement personnelle.

Le site peut contenir des liens d'autres ressources électroniques. Fab Lab Ortho n'exerce aucun contrôle sur ces sites, et l'utilisateur en sera le seul responsable.

Risques éventuels

Comme tout autre traitement orthodontique, l'utilisation des services proposés par Fab Lab Ortho peut s'accompagner de certains risques pour lesquels le chirurgien-dentiste est tenu responsable d'informer le patient et de disposer de son consentement par écrit.

Délais de fabrication

Pour la plupart de nos services, le délai moyen pour réaliser votre commande est de 5 jours ouvrables après la réception du bon de commande, sauf pour

un *setup* numérique, pour lequel un délai de 15 jours ouvrables sera nécessaire pour sa mise à votre disposition. La fabrication d'une séquence d'un traitement par aligneurs nécessite 10 jours ouvrables. Ces délais sont donnés à titre informatif et peuvent évoluer en fonction des périodes estivales ou des retards liés à des problèmes de livraison .

Annulation de commande

Toute commande passée sur le site est considérée comme définitive après la réception des modèles en plâtre, l'empreinte numérique ou l'envoi du *setup* numérique. Aucun remboursement ou avoir n'est possible après la validation du bon de commande.

Prix

Les prix proposés par Fab Lab Ortho pour chaque service peuvent être modifiés sans préavis. Il appartient à l'utilisateur du site de les consulter régulièrement.

Livraison

Vos commandes seront envoyées par Colissimo, sauf dans le cas où vous préférez un autre transporteur. Dans ce cas, des frais supplémentaires vous seront facturés séparément.

Le prix de chaque livraison est donné avant la validation de chaque commande.

Fab Lab Ortho décline toute responsabilité en cas de retard de livraison dû au transporteur.

Paiement

Chaque utilisateur du site est invité à créer un compte utilisateur, qui va être vérifié par voie téléphonique et/ou électronique. Pour chaque utilisateur, une facture mensuelle électronique sera éditée pour toute commande concernant la numérisation, le soilage, l'impression 3D et le thermoformage, sauf dans le cas d'un traitement par aligneurs, dans ce cas, l'étude de faisabilité est gratuite, mais le *setup* et la fabrication des aligneurs vous seront facturés pour chaque cas envoyé.

Vous pouvez effectuer le règlement par chèque payable en France en une seule fois dans les 30 jours qui suivent la date d'émission de la facture.

Aucun règlement partiel ou en plusieurs fois n'est autorisé.

Le paiement est considéré comme effectif à l'encaissement immédiat ou différé du chèque.

Litiges

Les présentes conditions générales de vente et d'utilisation, ainsi que la relation entre l'utilisateur du site et Fab Lab Ortho seront régies conformément aux lois de la France.

Tout litige ou désaccord avec ces conditions sera examiné et arbitré auprès de tribunaux français.

Modifications des conditions générales de vente

Fab Lab Ortho peut modifier les présentes conditions à tout moment sans en informer l'utilisateur du site de ce fait, il est nécessaire de les consulter avant chaque commande.